

TRÄGERSCHAFTEN



GANZTÄGIGE SCHULE
BETREUUNG & OFFENER GANZTAG

PÄD. ÜBERMITTAGSBETREUUNG SEK I





KREIS OLPE
MÄRKISCHEN KREIS
HOCHSAUERLAND KREIS

Wir leben, lernen, lachen
mit Leidenschaft,
damit jedes Kind die Chance
auf eine gerechte Zukunft
und ein selbstbestimmtes
sowie glückliches Leben hat.

Einen Überblick über alle
Standorte erhalten Sie auf
unserer Website: www.kig-olpe.de

KONTAKT

 Bahnhofstr. 15
57462 Olpe

 02761-94298-10

 info@kig-olpe.de

 www.kig-olpe.de

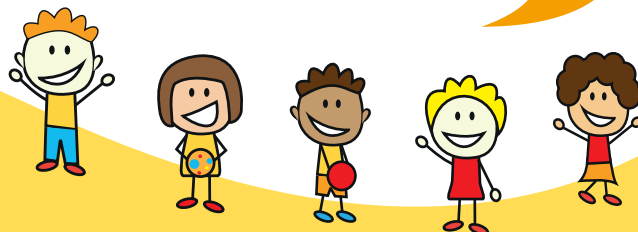


Träger von offenen
Ganztagschulen und
außerunterrichtlichen
Ganztags- und Betreuungs-
angeboten



Tochtergesellschaft des
Kreissportbund Olpe e.V.

Gemeinsam...
Lernen Leben Lachen



KIG Kinder im Ganztage gGmbH

Wir gestalten ganztägige Schule mit
unseren pädagogischen Angeboten



KIG KINDER IM GANZTAG

Wir sind davon überzeugt, dass Herzlichkeit, Ehrlichkeit, Respekt und Unterstützung unabdingbare Eigenschaften für unsere Arbeit mit den Kindern sind. Es ist wichtig, in eine offene Kommunikation zu treten, um gerade Kinder, aber auch Eltern und Mitarbeitende partizipieren zu lassen; ihnen auf Augenhöhe zu begegnen. Bei der Umsetzung im Alltag orientieren wir uns an unserem Leitmotiv „Lernen, Leben, Lachen“.

Was macht uns aus?

Wir verstehen uns als ein auf ganzheitliche Schule spezialisierter Bildungsanbieter. Uns ist es besonders wichtig, für Kinder, Eltern, Mitarbeitenden und Partner*innen eine Umgebung in familiärer Atmosphäre zu schaffen. Hierbei legen wir großen Wert auf eine ehrliche und vertrauensvolle Kommunikation miteinander.

Was ist unsere Mission?

Unsere Mission besteht in der Umsetzung der ganztägigen Schule, welche durch die Kooperation dazu beiträgt, dass an schulischen Erfahrungen angeknüpft und darüber hinaus gefördert werden kann.

PÄDAGOGIK IM KURZFORMAT

Die Kinder erhalten im schulischen Lern- und Lebensraum Anregungen und Förderungen zur individuellen Entwicklung, orientiert an ihren Bedürfnissen. Wichtig dabei sind:



Die Wertschätzung des einzelnen Kindes durch Vertrauen und Respekt



Die Förderung der Selbständigkeit durch ermutigende und unterstützende Erziehung



Ganzheitliches Leben und Lernen durch abwechslungsreiche Freizeitgestaltung



Zeit für Bewegung, Kultur, Bildung und soziales Miteinander



Förderung emotionaler Entwicklung für ein positives Selbstwertgefühl



Wir lernen mit allen Sinnen von Kopf bis Fuß.

Lernen



Wir leben und entfalten uns im Miteinander. Alle haben ihren Platz.

Leben



Wir lachen miteinander, denn glückliche Menschen lernen und leben leichter.

Lachen

Lernen
Leben
Lachen

